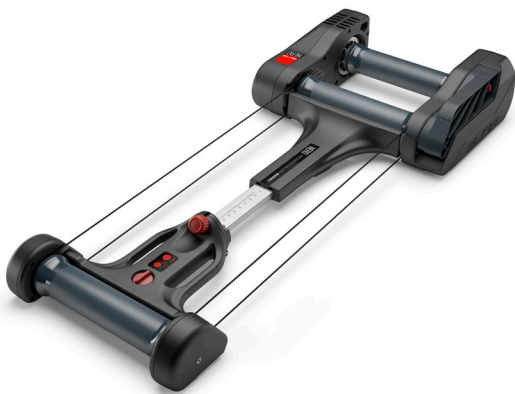


Nero



Nero

Il roller smart che cambia le regole.



Steigungssimulation

Nero ist der **interaktive Roller** von Elite, der die Stabilität und das geschmeidige Pedalgefühl von Parabolrollen mit der **Interaktivität von Smart-Trainern** vereint.

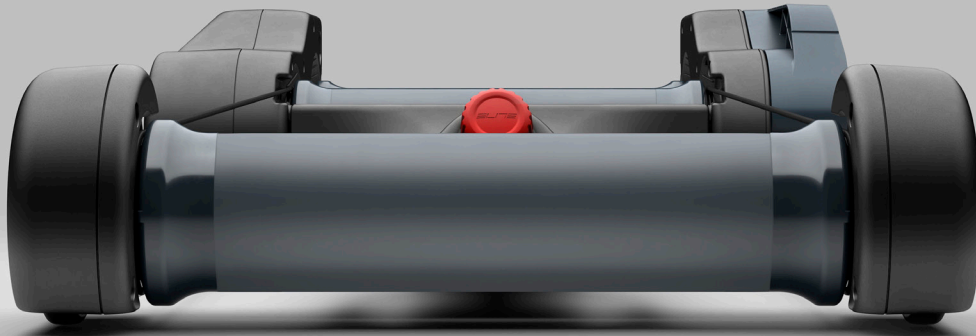
Als Weiterentwicklung des Quick-Motion übernimmt **Nero** dessen **schwebendes System** und den Komfort der **klappbaren Konstruktion**, hebt diese jedoch auf ein neues Level dank **zweier Schwungräder** hinten, der **Simulation von Steigungen bis zu 7 %** sowie vollständiger **Konnektivität via ANT+™ und Bluetooth®**. Kompatibel mit Rennrädern, Gravel- und Mountainbikes bietet **Nero** von der ersten Nutzung an ein realistisches, flüssiges und mitreißendes Trainingserlebnis. Im Kauf sind **12 Monate kostenloses Abonnement der My E-Training App** von Elite enthalten, damit du sofort mit dem Training auf den besten Radfahr-Apps starten kannst.

Nero ist ein Roller, der für das **Training mit freiem Fahrrad** ohne Befestigung am Rahmen konzipiert wurde. Die parabolischen **Rollen helfen**, die mittlere Fahrspur zu halten, während das **schwebende Rahmensystem** mit Vor- und Rückwärtsbewegungen die abrupten Bewegungen absorbiert. Das Ergebnis ist ein stabiles, natürliches und kontinuierliches Pedalieren, das das Gleichgewicht fördert und die Qualität der technischen Bewegung auch in dynamischeren Phasen verbessert.



Hintere Schwungräder: mehr Trägheit, mehr Realismus

Nero ist einer der wenigen Roller, **der zwei Schwungräder an den hinteren Rollen besitzt**. Jedes Schwungrad wiegt 2,7 kg und trägt dazu bei, die Trägheit des Systems zu erhöhen, wodurch das **Pedalieren runder und gleichmäßiger wird**. Selbst bei niedrigen Trittfrequenzen oder Erholungsphasen bleibt das Fahrgefühl konstant und realistisch, ähnlich wie bei einem Rennrad auf der Straße.



Erweiterte Kompatibilität

Nero ist kompatibel mit Rennrädern, Gravelbikes und Mountainbikes. Die vordere Rolle ist in **11 Positionen** verstellbar, um sich an **Rahmen mit einem Radstand von 944 mm bis 1144 mm anzupassen**. Keine Befestigung, kein Adapter: Einfach aufsteigen und losfahren.

Roller smart, davvero

Nero gehört zu den ganz wenigen Rollentrainern weltweit, die **vollständig smart** sind. Er verbindet sich über **ANT+™ FE-C** und **Bluetooth® FTMS** mit den wichtigsten Apps für das Radtraining wie **My E-Training, Zwift, MyWhoosh, Rouvy, Kinomap, Bkool** und vielen weiteren und passt den Widerstand automatisch an die gewählte Strecke oder das ausgewählte Workout an. **Nero** simuliert **Steigungen von bis zu 7 %** und reagiert in Echtzeit auf die geforderte Belastung.

Bereit, wenn du ihn brauchst

Nero ist so konzipiert, dass er sich dem Alltag von regelmäßigen Trainierenden anpasst. Er lässt sich in **drei Teile** zusammenklappen, wodurch er die Stellfläche halbiert, und verfügt über einen integrierten **Griff** für einfachen Transport. Die **einklappbare Stufe erleichtert** das Aufsteigen, besonders in engen Räumen oder mit Rennrädern. Jedes Detail ist darauf ausgelegt, die Nutzung praktischer, schneller und besser an die tatsächlichen Trainingsrhythmen von Radfahrern anzupassen.



Eigenschaften

Art des Smart-Trainers	Interaktive Trainingsrolle mit elektronisch gesteuerter Magnetbremse
Wlan-kommunikation	ANT+™ (FE-C, Leistung und Geschwindigkeit & Trittfrequenz) und Bluetooth (FTMS, Leistung und Geschwindigkeit & Trittfrequenz)
Maximal simulierbare neigung	7%
Maximale leistung	270 Watt (20km/h) - 760 Watt (40km/h)
Steuerung über	Smartphone, Tablet, Radcomputer, Sportuhren, Windows und Mac, Computer ANT+™ u/o Bluetooth
Kompatibel mit	My E-Training Software & App Zwift, Trainer Road, Kinomap und andere
Fahrradkompatibilität	Rennräder, Gravel-, Mountainbikes und Citybikes. Die vordere Rolle ist auf 11 Positionen verstellbar, um sich an Rahmen mit einem Radstand zwischen 944 mm und 1144 mm anzupassen.
Schwungrad	2 Schwungräder mit jeweils 2,7 kg
Indicatore di connessione	Stromversorgung, ANT+™ und Bluetooth (3 LEDs)
Automatisches firmware-update über WiFi	Si
Enthalten	Kostenloses Abo für My E-Training Software & App für 12 Monate

Spezifikationen

Daten Netzgerät	Input 100-240 volt 50-60 hz 0,6A - output 12 volt 1,5A
Abmessungen geöffnet (l x p x h)	630 x 1400 x 204 mm
Geschlossene abmessungen (l x p x h)	630 x 470 x 304 mm
Gewicht	18 Kg
Maximale last	110 kg

