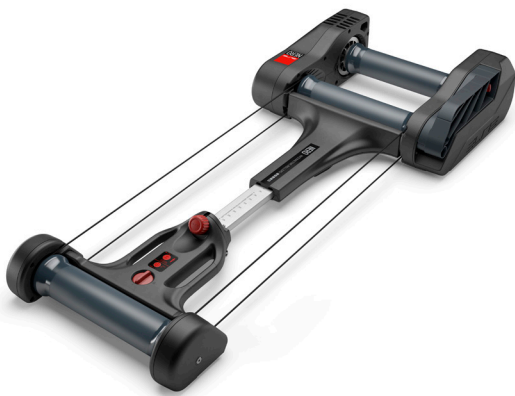


Nero



Nero

El rodillo inteligente que cambia las reglas.



Pedaleo libre, control total

Nero es el **rodillo interactivo** de Elite que combina la estabilidad y la suavidad de pedaleo de los rodillos parabólicos con la **interactividad de los entrenadores inteligentes**.

Evolución del Quick-Motion, **Nero** hereda su **sistema flotante** y la comodidad de una **estructura plegable**, pero los lleva a otro nivel gracias a dos volantes de inercia traseros, la **simulación de pendientes de hasta el 7 %** y la **conectividad completa vía ANT+™ y Bluetooth®**.

Compatible con bicicletas de carretera, gravel y mountain bike, **Nero** ofrece una experiencia de entrenamiento realista, fluida y envolvente desde el primer uso.

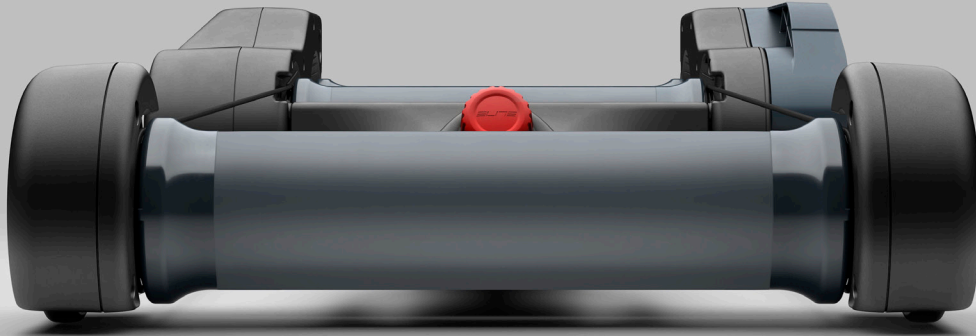
Se incluyen **12 meses de suscripción gratuita a la app My E-Training** de Elite para que empieces a entrenar de inmediato con las mejores aplicaciones de ciclismo.

Nero es un rodillo diseñado para **entrenar con la bicicleta libre**, sin restricciones en el cuadro. Los **rodillos parabólicos** ayudan a mantener la trayectoria central, mientras que el **sistema flotante del cuadro**, con movimientos hacia adelante y hacia atrás, absorbe los movimientos más bruscos. El resultado es un pedaleo estable, natural y continuo, que estimula el equilibrio y mejora la calidad del gesto técnico, incluso en las fases más dinámicas.



Volantes traseros: más inercia, más realismo

Nero es uno de los pocos rodillos que cuenta con **dos volantes montados en los rodillos traseros**. Cada volante pesa 2,7 kg y trabaja para aumentar la inercia del sistema, haciendo que el **pedaleo sea más redondo y continuo**. Incluso a bajas cadencias o en fases de recuperación, la sensación se mantiene constante y realista, similar a la de una bicicleta en carretera.



Compatibilidad ampliada

Nero es compatible con bicicletas de carretera, gravel y MTB. El rodillo delantero es ajustable en **11 posiciones** para adaptarse a cuadros con una distancia entre ejes de entre **944 mm y 1144 mm**.

Sin fijaciones, sin adaptadores: solo tienes que subirte y pedalear.

Rodillo smart, de verdad

Nero es uno de los poquísimos rodillos en el mundo que es **completamente smart**. Se conecta vía **ANT+™ FE-C y Bluetooth® FTMS** a las principales apps de entrenamiento ciclista como **My E-Training, Zwift, MyWhoosh, Rouvy, Kinomap, Bkool** y muchas más, regulando automáticamente la resistencia según el recorrido o el entrenamiento seleccionado. **Nero** simula **pendientes de hasta el 7%**, adaptándose en tiempo real al esfuerzo requerido.

Listo cuando lo necesitas

Nero está diseñado para adaptarse a la rutina diaria de quienes entrenan con constancia. Se pliega en **tres secciones**, reduciendo a la **mitad** el espacio ocupado, e integra un asa para transportarlo fácilmente. El **escalón retráctil** facilita subir al sillín, especialmente en espacios reducidos o con bicicletas de carretera. Cada detalle está pensado para hacer la experiencia más práctica, rápida y compatible con el ritmo real de quienes pedalean cada día.



Características

Tipo di rodillo	Rodillo interactivo con freno magnético controlado de manera electrónica
Transmisión de datos inalámbrica	ANT+™ (FE-C, Potencia y Velocidad & Cadencia) y Bluetooth (FTMS, Potencia & Cadencia)
Pendiente máxima simulable	7%
Potencia máx	270 Watt (20km/h) - 760 Watt (40km/h)
Control mediante	Teléfono inteligente, tableta, ordenador para bicicleta, relojes deportivos, Windows y Mac, ordenado ANT+™ y/o Bluetooth
Compatible con	Software & aplicación My E-Training, Zwift, Trainerroad, Kinomap y muchos más
Compatibilidad de bicicletas	Bicicletas de carretera, gravel, mountain bike y bicicletas urbanas. El rodillo delantero es ajustable en 11 posiciones para adaptarse a cuadros con una distancia entre ejes de entre 944 mm y 1144 mm.
Volante	2 volantes de 2,7 kg cada uno
Indicador de conexión	Alimentación, ANT+™ y Bluetooth (3 LEDS)
Actualización automática del firmware a través de WiFi	Si
Incluye	Suscripción gratuita al software y a la aplicación My E-Training durante 12 meses

Especificaciones

Datos alimentador	Input 100-240 volt 50-60 hz 0,6A - output 12 volt 1,5A
Dimensiones abierto (l x p x h)	630 x 1400 x 204 mm
Dimensiones cerrado (l x p x h)	630 x 470 x 304 mm
Peso	18 Kg
Carga máxima	110 kg

