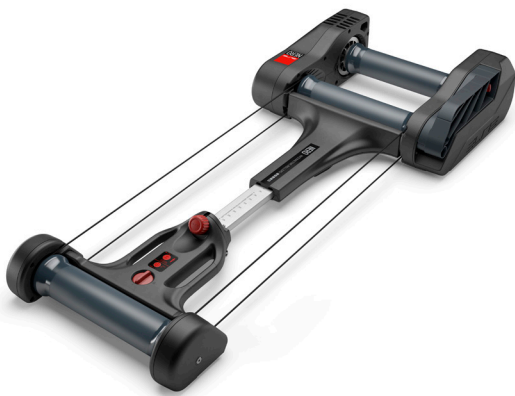


Nero



Nero

Le rouleau interactif qui change les règles.



Pédalage libre, contrôle total

Nero est le rouleau interactif d'Elite qui allie la stabilité et la fluidité de pédalage des rouleaux paraboliques à l'**interactivité des entraîneurs intelligents**.

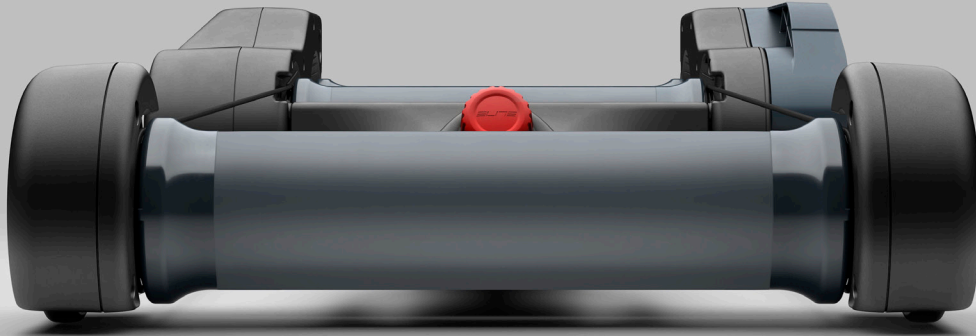
Évolution du Quick-Motion, **Nero** en hérite du **système flottant** et du confort avec une **structure pliable**, mais les porte à un niveau supérieur grâce à **deux volants d'inertie arrière**, à la **simulation de pentes jusqu'à 7%** et à une **connectivité complète via ANT+™ et Bluetooth®**. Compatible avec les vélos de route, gravel et VTT, **Nero** offre une expérience d'entraînement réaliste, fluide et immersive dès la première utilisation. Un abonnement gratuit de **12 mois à l'application My E-Training d'Elite** est inclus pour commencer immédiatement à vous entraîner sur les meilleures applications de cyclisme.

Nero est un rouleau conçu pour **s'entraîner avec le vélo libre**, sans fixation au cadre. Les **rouleaux paraboliques** aident à maintenir la trajectoire centrale, tandis que le **système flottant du cadre**, avec des mouvements avant-arrière, absorbe les mouvements les plus brusques. Le résultat est un pédalage stable, naturel et continu, qui stimule l'équilibre et améliore la qualité du geste technique, même dans les phases les plus dynamiques.



Volants arrière : plus d'inertie, plus de réalisme

Nero est l'un des rares rouleaux à posséder **deux volants montés sur les rouleaux arrière**. Chaque volant pèse 2,7 kg et agit pour augmenter l'inertie du système, rendant le **pédalage plus fluide et continu**. Même à basse cadence ou lors des phases de récupération, la sensation reste constante et réaliste, proche de celle d'un vélo sur route.



Compatibilité étendue

Nero est compatible avec les vélos de route, gravel et VTT. Le rouleau avant est réglable sur **11 positions** pour s'adapter aux cadres avec un entraxe compris entre **944 mm et 1144 mm**. Pas de fixation, pas d'adaptateur: on monte et on pédale.

Rouleau interactif, vraiment

Nero fait partie des très rares home trainers au monde à être **entièrement smart**. Il se connecte via **ANT+™ FE-C et Bluetooth®** FTMS aux principales applications d'entraînement cycliste comme **My E-Training, Zwift, MyWhoosh, Rouvy, Kinomap, Bkool** et bien d'autres, en ajustant automatiquement la résistance selon le parcours ou l'entraînement sélectionné. Nero simule des **pentés jusqu'à 7 %**, en s'adaptant en temps réel à l'effort demandé.

Prêt quand vous en avez besoin

Nero est conçu pour s'adapter au quotidien de ceux qui s'entraînent régulièrement. Il se replie en **trois sections**, réduisant ainsi son encombrement de **moitié**, et intègre une poignée pour un transport facile. La **marche rétractable** facilite la montée en selle, surtout dans les espaces étroits ou avec un vélo de route. Chaque détail est pensé pour rendre l'expérience plus pratique, rapide et compatible avec le rythme réel de ceux qui pédalent chaque jour.



Caractéristiques

Type de trainer	Rouleau interactif avec frein magnétique géré électroniquement
Communication sans fil	ANT+™ (FE-C, Puissance, Vitesse & Cadence) et Bluetooth (FTMS, Puissance Vitesse & Cadence)
Pente maximale simulable	7%
Puissance maximale	270 Watt (20km/h) - 760 Watt (40km/h)
Contrôle au moyen de	Smartphone, tablette, ordinateur de vélo, montres sportives, Windows et Mac. Ordinateur ANT+™ et/ou Bluetooth
Compatibilité avec	My E-Training software & app Zwift, Trainer Road, Kinomap et autres
Compatibilité vélos	Vélos de route, gravel, VTT et vélos de ville. Le rouleau avant est réglable sur 11 positions pour s'adapter aux cadres avec un entraxe compris entre 944 mm et 1144 mm.
Volant	2 roues d'inertie de 2,7 kg chacune
Indicateur de connexion	Alimentation, ANT+™ et Bluetooth (3 Led)
Mise à jour automatique du micrologiciel via Wi-Fi	Oui
Inclus	Abonnement gratuit à My E-Training software & app pour 12 mois

Caractéristiques techniques

Données bloc d'alimentation	Input 100-240 volt 50-60 hz 0,6A - output 12 volt 1,5A
Volume ouvert (l x p x h)	630 x 1400 x 204 mm
Volume fermé (l x p x h)	630 x 470 x 304 mm
Poids	18 Kg
Charge maximale	110 kg

